



## GÎTE LE PARC DE LA GRÈZE - VILLENEUVE-SUR-LOT - LOT-ET- GARONNE

### GÎTE LE PARC DE LA GRÈZE - VILLENEUVE-SUR-LOT

Location de vacances pour 8 personnes au cœur du Lot-et-Garonne

<https://gite-leparcdelagreze-villeneuvesurlot.fr>



Marie-Danièle et Michel

☎ 06 82 28 22 30

**A** Gîte Le Parc de La Grèze : 1019 route de  
Lagrèze, 47300 Villeneuve-sur-Lot





## Gîte Le Parc de La Grèze



8

personnes



4

chambres



210

m2



Au cœur du Lot-et-Garonne, le gîte Le Parc de La Grèze bâti sur un coteau ensoleillé, au cœur d'un vaste jardin arboré est l'endroit idéal pour des vacances reposantes. Si vous cherchez un lieu familial calme, sécurisé pour les enfants, avec un charme rural, vous êtes les bienvenus !

Vous serez séduit par le calme de cette ancienne ferme du XVIIIe typique en pierres et poutres apparentes, rénovée par nos parents et grands-parents : cette maison a accueilli quatre générations de notre famille. Nous l'avons transformé en gîte pour faire découvrir aux voyageurs de passage la quiétude et le calme d'une région à laquelle nous sommes attachés.

Dans le parc, vous pourrez découvrir une centaine d'essences différentes d'arbres et de plantes, dans un cadre privilégié avec la faune, la flore et la biodiversité.

Le gîte est équipé, y compris pour les tous-petits : une cuisine conviviale, une spacieuse pièce de vie avec des jeux de société, jeux pour enfants et livres, quatre chambres dont une de plain-pied au rez-de-jardin, et deux salles de bain. Une terrasse couverte vous permet de profiter de l'extérieur par tout temps.

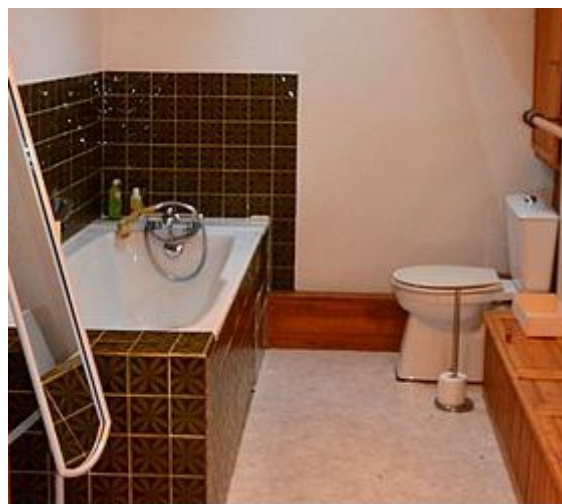
Vous êtes à quelques minutes des commerces et marchés ; et à moins d'une heure de nombreux sites touristiques et activités de loisirs : bastides, grottes, châteaux, golf, bases nautiques, chemins de randonnée...

Vous avez accès à l'ensemble de la maison et à une partie du parc.

Marie-Danièle vous accueillera le temps de votre séjour. Elle habite dans une autre maison située sur la même propriété.

Nous favoriserons pour la période estivale des demandes de location sur des semaines complètes.





# Pièces et équipements

Chambres	Chambre(s): 4 Lit(s): 5 dont lit(s) 1 pers.: 1 dont lit(s) 2 pers.: 4	
Salle de bains / Salle d'eau	Salle de bains avec douche Sèche cheveux Salle(s) de bains (avec baignoire): 1 Salle(s) d'eau (avec douche): 1	Salle de bains avec douche et baignoire
WC	WC: 2 WC privés	
Cuisine	Cuisine Combiné congélation Four à micro ondes Réfrigérateur	Plancha Four Lave vaisselle
Autres pièces	Salon Terrasse	Séjour
Media	Télévision	
Autres équipements	Lave linge privatif	Matériel de repassage
Chauffage / AC	Chauffage	
Exterieur	Abri couvert Salon de jardin	Jardin Terrain non clos
Divers		

## Infos sur l'établissement



Communs

A proximité propriétaire  
Habitation indépendante

Entrée indépendante  
Mitoyen propriétaire



Activités



Réseaux



Stationnement

Parking

Parking à proximité



Services



Extérieurs

Parc

# A savoir : conditions de la location

Arrivée	A partir de 16h		
Départ	Avant 11h		
Langue(s) parlée(s)	Espagnol	Français	
Annulation/ Prépaiement/ Dépot de garantie			
Moyens de paiement	Chèques bancaires et postaux Virement bancaire	Espèces	Paypal
Ménage	Forfait ménage obligatoire 50€		
Draps et Linge de maison			
Enfants et lits d'appoints	Lit bébé		
Animaux domestiques	Les animaux sont admis. Dans le respect du voisinage et de la propreté		

## Tarifs (au 04/01/26)

Gîte Le Parc de La Grèze

3 nuits minimum

Tarifs en €:	Tarif 1 nuit en semaine (L, M, M, J, D)	Tarif 1 nuit en weekend (V ou S)	Tarif 2 nuits weekend (V+S)	Tarif 7 nuits semaine
du 15/10/2025 au 15/04/2026	150€			945€
du 15/04/2026 au 15/10/2026	135€			945€

# Mes recommandations

A voir, à Faire

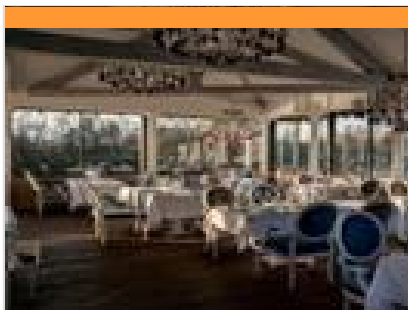
Découvrir le Grand Villeneuvois

OFFICE DE TOURISME GRAND VILLENEUVOIS

[WWW.TOURISME-VILLENEUVOIS.FR](http://WWW.TOURISME-VILLENEUVOIS.FR)



OFFICE DE TOURISME  
GRAND VILLENEUVOIS



## L'écluse

+33 5 53 36 14 40

Le Moulin de Madame Route de  
Casseneuil

3.2 km

VILLENEUVE-SUR-LOT



1

A 5 minutes du centre ville, au bord du Lot, niché dans un moulin du XVIIIème siècle admirablement rénové et surplombant le Lot, le restaurant l'Écluse vous donne rendez-vous pour savourer une cuisine traditionnelle. Le chef vous fera découvrir une cuisine alliant modernité et tradition, avec des produits du terroir fraîchement sélectionnés. Laissez-vous tenter par un moment de détente hors du temps avec une vue exceptionnelle.



## La Table des Epicuriens

+33 5 53 41 67 20

3100 route de Mazérac

<https://www.domainedebeunes.com/fr>

3.3 km

PAILLOLES



2

La Table des Epicuriens vous invite à découvrir la cuisine gastronomique du terroir et d'ailleurs. Raymonde et Jean-Claude vous accueillent toute l'année sur réservation pour vous faire déguster leurs spécialités. Le menu est concocté avec des produits de saison garantissant des saveurs pleines de fraîcheur. Il est possible de privatiser le restaurant pour vos réceptions familiales et professionnelles (animation musicale possible). Le Domaine de Beunes dispose aussi de 4 chambres d'hôtes avec piscine et autres activités de détente. Raymonde et Jean-Claude vous proposent également de partager un moment convivial à leur table d'hôtes et déguster des plats à base de produits biologiques de leur jardin ainsi que leurs volailles.



## Ecuries de la Vallée du Lot

+33 6 08 14 19 47

2.2 km

VILLENEUVE-SUR-LOT



1

Venez découvrir notre structure située aux portes de Villeneuve-sur-Lot : le bien-être des chevaux et le plaisir des cavaliers sont au cœur de notre activité. Lucie de Nadai vous propose des pensions à la carte associées à des prestations et des installations de qualité pour le plus grand plaisir des propriétaires et de leurs compagnons. N'hésitez plus à venir découvrir cette petite écurie de propriétaire calme et familiale.



## Halte Nautique de Campagnac

+33 5 53 41 91 27

2.8 km

LEDAT



2

Halte nature rive droite. Terrain de pétanque, aire de pique nique, poubelles.



## Atelier galerie d'artiste Corinne Vilcaz

+33 5 53 41 49 69 +33 6 75 97 69  
52

18 bis chemin de Massanes

<https://stagesetpeinturesvilcaz.fr/>

3.0 km

VILLENEUVE-SUR-LOT



3

A Villeneuve-sur-Lot, au cœur du Lot-et-Garonne, Corinne Vilcaz, artiste peintre professionnelle cotée, vous accueille en son atelier galerie. Venez vous joindre aux cours pendant l'année ou aux stages proposés par l'artiste en été et dans le courant de l'année. Cours aquarelle : deux jours par mois de 9h30 à 15h30 Cours huile : deux jours par mois de 9h30 à 15h30 Stages aquarelle et huile : voir programme 2026 sur site vilcaz

# Mes recommandations (suite)

A voir, à Faire

Découvrir le Grand Villeneuvois

OFFICE DE TOURISME GRAND VILLENEUVOIS

[WWW.TOURISME-VILLENEUVOIS.FR](http://WWW.TOURISME-VILLENEUVOIS.FR)



OFFICE DE TOURISME  
GRAND VILLENEUVOIS



## Villeneuve-sur-Lot Golf & Country Club

+33 5 53 01 60 19

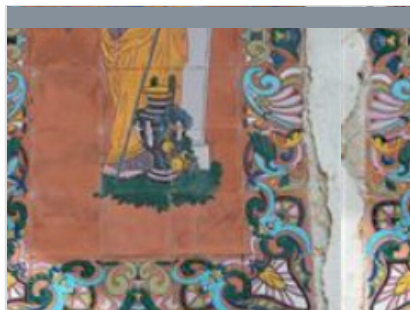
N21

<http://www.vslgolf.com>

4.2 km

CASTELNAUD-DE-GRATECAMBE 4

Entre Périgord et Gascogne, le golf de Villeneuve-sur-Lot vous garantit un moment de plaisir et de détente au coeur des vergers de pommiers et de pruniers. Admirez la vue panoramique sur la vallée du Lot depuis le golf. Son parcours de 18 trous, ouvert aux joueurs de tous niveaux, offre de somptueux plans d'eau et un dénivelé de qualité. En complément, vous trouverez practice et putting-greens pour travailler votre jeu et taper quelques balles, ainsi qu'une piscine extérieure. Si vous désirez séjourner sur place, 7 appartements spacieux et entièrement équipés se situent sur le site. Le Club-House « La Suite » héberge un bar et un restaurant où vous savourerez le terroir du Sud-ouest.



## Bias, la balade de Senelles

+33 5 53 66 14 14

4.1 km

BIAS 1

Cette petite boucle tracée dans la plaine du Lot relie le bourg de Bias à la Voie Verte du Grand Villeneuvois. Le Lot ne s'offre au regard que depuis le pont de Martinet. Le retour se fait autour d'une grande parcelle communale, puis par la Maison des Assiettes, située entre le bourg de Bias et les rives du Lot, qui était, à l'origine, une pépinière royale de mûriers blancs (1742) avec sa demeure à cour intérieure et sa grange étable. L'extension de cet ensemble s'est poursuivie jusqu'à la fin du XIXe siècle. Acquis par Désiré de Brondeau et transmise à son fils Léon, médecin et collectionneur, ce dernier fit orner de céramiques les façades du logis. Il légua l'ensemble à la commune de Villeneuve-sur-Lot en 1906.



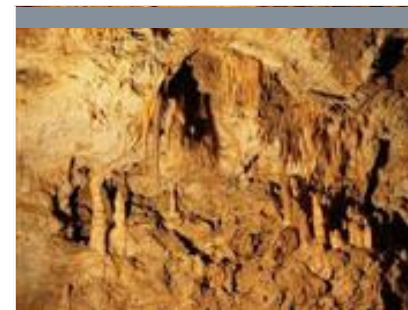
## Site de Lascrozes

+33 5 53 36 17 30

11.0 km

VILLENEUVE-SUR-LOT 2

Site naturel classé ZNIEFF et Natura 2000 à 7km du centre-ville. Sur 8 ha de terrain, le site est propice aux loisirs et à la détente : espace pique-nique, aire de jeux pour enfants. Un parcours botanique a été créé et un belvédère sur le villeneuvois est possible. Intérêt paysager (chênaie), faunistique (lézard vert) et floristique (orchidées).



## Grotte de Lastournelle

+33 5 53 40 08 09 +33 6 63 88 90 60

1851 route des Grottes de Lastournelle

<http://www.grotte-de-lastournelle.fr>

12.2 km

SAINTE-COLOMBE-DE-VILLENEUVE 3

Plongez au coeur de la terre. Vous vous émerveillerez le long de 7 salles aux paysages différents parés de stalactites, stalagmites, draperies, colonnes... Nous vous proposons une visite guidée de 45 minutes à 14°C. Par temps de canicule ou de pluie un endroit parfait pour passer un moment en famille ou entre amis. Vous pourrez découvrir la grotte comme les spéléologues, une visite authentique dans une grotte éteinte avec pour seule lumière des lampes de poche. Pour ceux que le noir effraie vous pourrez faire une visite plus traditionnelle avec la mise en valeur par l'éclairage. Nous programmons des animations comme une chasse au trésor dans la grotte éteinte, la chasse au trésor d'Halloween ou la chasse au trésor de Noël... Profitez de notre beau parc et des jeux de plein air mis à votre disposition, d'une pause au bar/snack, de la boutique et du chemin de randonnée jusqu'à un lac.



